



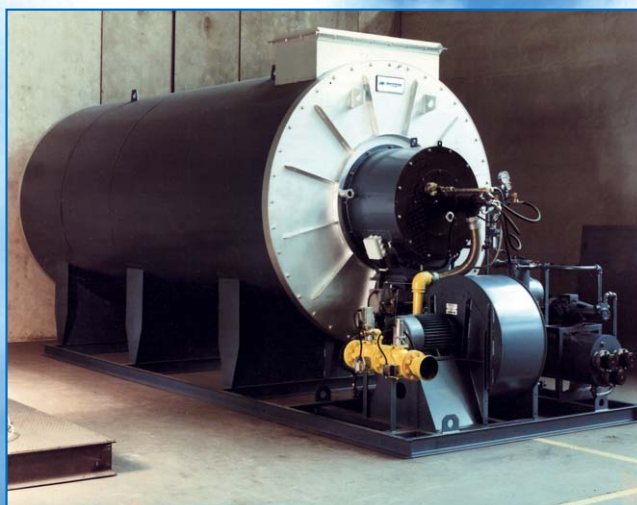
Generatori di gas caldi serie GAS.

Generatori di gas caldi serie GAS.

Generatori diretti per essiccazione, con camera di combustione rivestita di materiale refrattario ad altissimo tenore di allumina. L'aria da riscaldare passa in una intercapedine coassiale alla camera di combustione e si congiunge con i gas nella camera di miscela in modo tale da raggiungere la temperatura desiderata.

Caratteristiche principali:

- Esecuzione monoblocco, con bruciatore, quadro comando ed apparecchiature di regolazione e sicurezza montate e cablate a bordo. Pronta per gli allacciamenti ai circuiti combustibile, fumi, elettrico, aria.
- Circuito aria in pressione o depressione.
- Bruciatori Babcock Wanson Italiana o di mercato: atomizzazione meccanica, a vapore o pneumatica per combustibili liquidi; ad aria soffiata per combustibili gassosi; misti.
- Regolazione due fiamme o modulante.
- Temperatura uscita gas max 1200° C.
- Potenze termiche fino a 30.000.000 kCal/h.
- Esecuzioni orizzontali o verticali.
- Perdita di carico circuito aria 20-30 mm. c.a.



Hot gases generators series GAS.

Direct generators for drying, with combustion chamber coated with refractory material at very high content of alumina. The air to be heated up passes into a gap coaxial to the combustion chamber and joins with the gases in the mixture chamber so as to reach the desired temperature.

Main characteristics:

- Monobloc execution, with burner, command board and regulation and safety equipments mounted and wired aboard. Ready for the connections to the fuel, smokes, electric, air.
- Air circuit in pressure or drawn.
- Babcock Wanson Italiana or market burners: mechanical, at steam or pneumatic atomization for the liquid fuels; at blown air for gaseous fuels; mixed.
- Two stages or modulating regulation.
- Max gas outlet temperature: 1200°C.
- Thermal capacities up to 30.000.000 kCal/h.
- Horizontal or vertical executions.
- Air circuit loss of head: 20-30 mm. w.c.

I servizi Babcock Wanson Italiana:

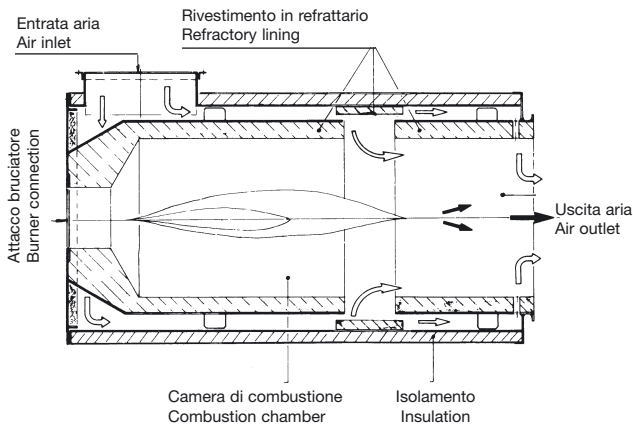
- collaudo interno nella nostra sala prove
- progetti ed assistenza per una corretta installazione
- avviamento impianto eseguito da nostri tecnici
- assistenza tecnica garantita in Italia ed all'estero.



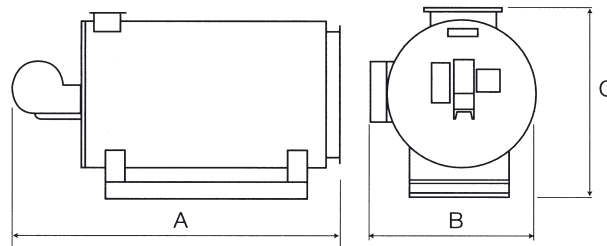
Babcock Wanson
Italiana
Groupe ENIM

Babcock Wanson Italiana services:

- internal test run carried out in our test facility
- designs and assistance for a correct installation
- plant commissioning carried out by our technicians
- after sale assistance guaranteed in Italy and abroad



Dimensioni approssimative modelli orizzontali - Approximate dimensions of horizontal models



Dati caratteristici - Characteristics

GAS	Potenza termica resa Net capacity		Peso Weight	Lunghezza A Length A	Larghezza B Width B	Altezza C Height C	
	mod.	kCal/h.					kw.
	150	150.000	175	800	2000	1250	1180
	300	300.000	349	1000	2320	1320	1180
	400	400.000	465	1450	2550	1510	1340
	500	500.000	581	1550	2550	1510	1340
	750	750.000	872	2300	2810	1710	1510
	1000	1.000.000	1163	2400	3110	1720	1540
	1500	1.500.000	1744	3700	3430	1890	1720
	2000	2.000.000	2326	4200	3850	2010	1840
	2500	2.500.000	2907	4600	3870	2130	1960
	3000	3.000.000	3488	5000	4280	2150	1980
	4000	4.000.000	4651	7800	4600	2370	2520
	5000	5.000.000	5814	9600	5000	2420	2650
	6000	6.000.000	6977	11500	5900	2500	2720
	8000	8.000.000	9302	13600	6200	2800	2940
	10000	10.000.000	11628	15500	7600	2950	3100

I dati sopraindicati non sono impegnativi e possono essere variati senza preavviso.
The above mentioned data are not binding and can be changed without notice.

Sede:
20040 - Cavenago Brianza (MI) - Via Roma, 147
Tel: 02 95912.1 r.a. - Fax 02 95019252
e-mail: bwi@babcock-wanson.com
Web Site: www.babcock-wanson.it



Babcock Wanson
Italiana
Groupe ENIM