



Caldaie a vaporizzazione rapida, orizzontali ad alto rendimento, serie Eurosteam.

Esecuzioni secondo le norme europee (executions according to european codes) - Bureau Veritas - R.I.N.A.
Esecuzione conforme alla direttiva europea (execution conform to european directive) 97/23 CE (P.E.D.)

Caldaie a vaporizzazione rapida orizzontali, alto rendimento, serie EUROSTEAM.

Generatori a serpentino, tre giri di fumo, da 1000 a 2000 kg/h. di vapore saturo prodotto, con pressioni di bollo fino a 11,76 bar.

- Rendimento termico 91%, grazie al preriscaldamento dell'aria comburente ed alle elevate superfici di scambio.
- Esentabili dall'obbligo di conduzione a mezzo fuochista patentato.
- Regolazione modulante del bruciatore e della pompa acqua, gestita a mezzo P.L.C. ed inverter.
- Esecuzione monoblocco con bruciatore, quadro comando ed apparecchiature di regolazione e sicurezza montate e cablate a bordo. Pronta per gli allacciamenti ai circuiti combustibile, fumi, elettrico, acqua e vapore.
- L'aria comburente, spinta in una doppia intercapedine fra mantello esterno e camera di combustione, separata da uno schermo anti-irraggiamento, realizza l'isolamento termico della caldaia e, riscaldandosi, permette di ottenere rendimenti termici elevati.
- Bruciatori Babcock Wanson Italiana: atomizzazione meccanica, a vapore o pneumatica per combustibili liquidi; ad aria soffiata per combustibili gassosi; misti.
- Possibilità di ulteriore riduzione NOX con riciclo.
- Emissioni in atmosfera in accordo alle norme italiane e comunitarie.
- Eccezionale sicurezza ad alta pressione.
- Erogazione del vapore, con partenza da freddo, in soli tre minuti. Basso contenuto d'acqua significa bassa perdita di calore e costi ridotti di funzionamento.
- Marcatura CE.



Quick steam generators, horizontal, high efficiency, series EUROSTEAM.

Coil generators, three passages of hot gases, from 1000 to 2000 kg/h. of saturated steam produced, with a maximum operating pressure up to 11.76 bar.

- Thermal efficiency 91%, due to combustion air preheating and large heat transfer surface.
- Burner and water pump with modulating regulation managed by a P.L.C. and inverter.
- Monobloc execution, with burner, control panel and regulating and

safety equipment fitted and wired on board. Ready for connection to steam, water, electric mains, exhaust gas and fuel circuits.

- The combustion air, pushed in a double air gap between the external jacket and the combustion chamber, separated by an anti-radiation screen, warms up and provides thermal insulation for the boiler, resulting in a high efficiency.
- Babcock Wanson burners: mechanical, steam or pneumatic atomization for liquid fuels; pressure jet gas fuels; dual fuels.
- Possibility of further NOX reduction with recirculation.
- Emissions in atmosphere as for the Italian and European community codes and rules.
- Exceptional safety at high pressure.
- Steam production, with cold start, in only three minutes. Low water content means low heat loss and reduced running costs.
- CE marking.

I servizi Babcock Wanson Italiana:

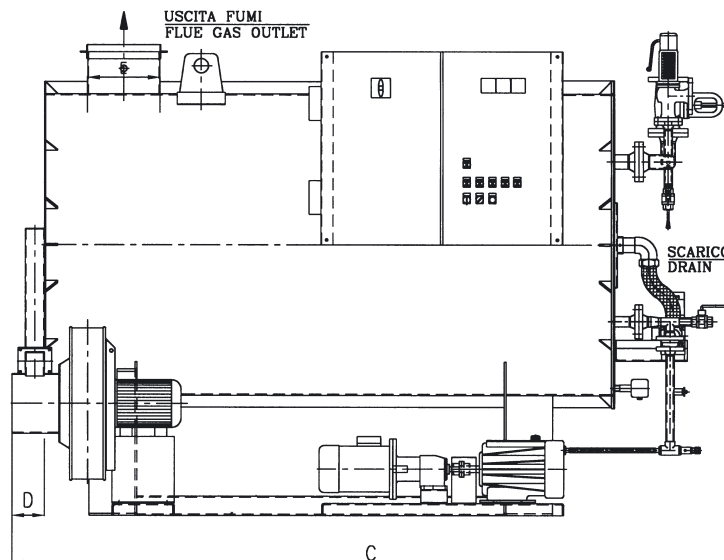
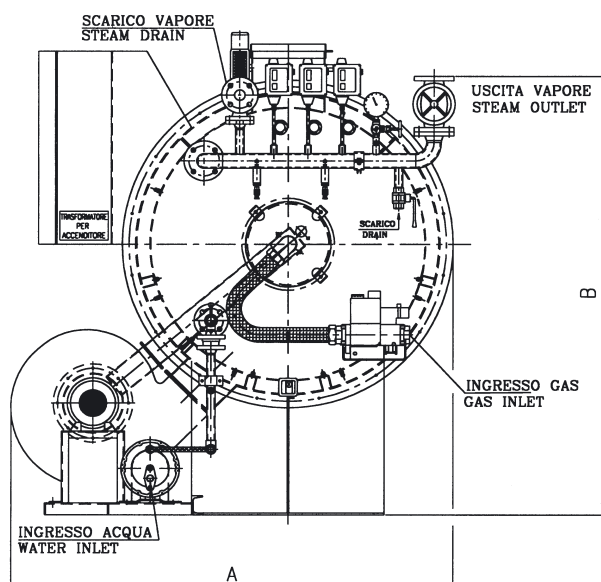
- collaudo interno nella nostra sala prove
- progetti ed assistenza per una corretta installazione
- avviamento impianto eseguito da nostri tecnici
- assistenza tecnica garantita in Italia ed all'estero.



Babcock Wanson
Italiana
Groupe ENIM

Babcock Wanson Italiana services:

- internal test run carried out in our test facility
- designs and assistance for a correct installation
- plant commissioning carried out by our technicians
- after sale assistance guaranteed in Italy and abroad



Dimensioni - Dimensions					
ESM	A	B	C	D	I.F.
1000	1760	1821	2856	120	294 x 294
1250	1760	1821	2870	120	294 x 294
1500	1820	1830	2870	144	294 x 294
1750	1820	1830	2890	144	294 x 294
2000	1850	1850	2890	144	294 x 294

Dati caratteristici - Characteristics

Eurosteam	mod.	1000	1250	1500	1750	2000
Max pressione bollo per esenzione fuochista Max stamp pressure	bar	12	12	12	12	12
Produzione vapore Steam production	kg/h.	1000	1250	1500	1750	2000
Potenza termica resa Net capacity	kCal/h. kw.	600.000 697,8	750.000 870	900.000 1046,5	1.050.000 1218	1.200.000 1395,6
Peso a vuoto Empty weight	kg.	2560	2590	2620	2620	2650

I dati sopraindicati non sono impegnativi e possono essere variati senza preavviso.
The above mentioned data are not binding and can be changed without notice.

Sede:
20040 - Cavenago Brianza (MI) - Via Roma, 147
Tel: 02 95912.1 r.a. - Fax 02 95019252
e-mail: bwi@babcock-wanson.com
Web Site: www.babcock-wanson.it



Babcock Wanson
Italiana
Groupe ENIM