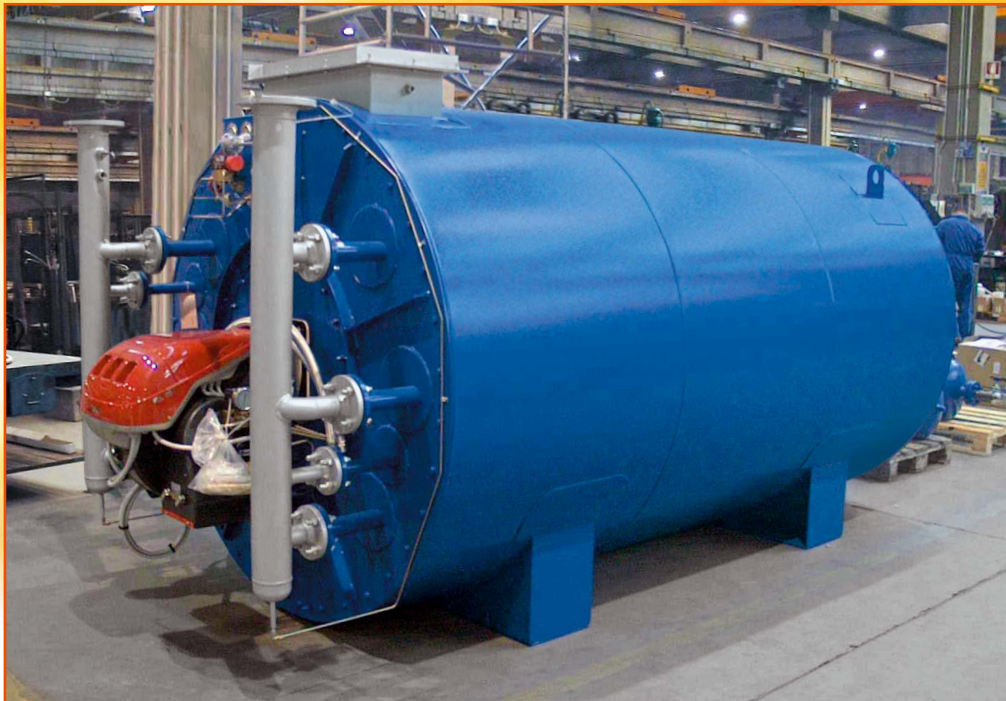




# Caldaie orizzontali ad olio diatermico serie TPC-H.

Esecuzioni secondo le norme europee (executions according to european codes) - Bureau Veritas - R.I.N.A.  
Esecuzione conforme alla direttiva europea (execution conform to european directive) 97/23 CE (P.E.D.)



## Caldaie orizzontali ad olio diatermico serie TPC-H.

Caldaie a serpentine concentriche, con ampia camera di combustione a basso carico termico specifico; esecuzione orizzontale.

- Bruciatori monoblocco, per gas o gasolio.
- Rendimento termico >86%.
- Completa sicurezza "anticracking" dovuta a distribuzione ottimale dello scambio di calore, alta velocità olio e controllo mediante pressostato differenziale tra ingresso ed uscita.
- Gettate refrattarie ridotte al minimo.
- Esecuzione monoblocco con bruciatore, quadro comando ed apparecchiature di regolazione e sicurezza montate e cablate a bordo.

Pronta per gli allacciamenti ai circuiti combustibile, fumi, elettrico ed olio.

- Esecuzioni particolari secondo norme specifiche; sistemazione caldaia su basamento o in container, con altri componenti di centrale premontati; destinazione outdoor - zone particolarmente pericolose o con rischi di esplosione.
- Assistenza tecnico-normativa pre vendita con sopralluogo e emissione disegni di posizionamento e installazione.
- Assistenza post-vendita in fase di avviamento e successivo esercizio del generatore, con la possibilità di concordare visite di manutenzione periodica.

## Diathermic oil horizontal boilers series TPC-H.

Boilers with concentric coils, with wide combustion chamber at low specific thermal load; horizontal of execution.

- Monobloc burners, for gas or gas-oil.
- Thermal efficiency >86%.
- Completed with "anticracking" safety, due to an optimal distribution of the heat exchange high oil speed and checking through differential pressure switch between inlet and outlet.
- Refractory jetties reduced to the minimum.
- Monobloc execution, with burner, control panel and regulating and safety equipments fitted and cabled on board.

Ready for the connections to the fuel, electric, smokes and thermal oil circuits.

- Particular executions according to specific rules; settlement of the boiler on base or in container with other premounted components of power plant; outdoor destination or in particularly dangerous or with risks of explosion areas.
- Pre-sales service with installation drawings and survey ensures compliance with all local regulations
- Full commissioning, operator training and After-Sales service from Babcock Wanson ensures life time care in accordance with each customer's needs.

I servizi Babcock Wanson Italiana:

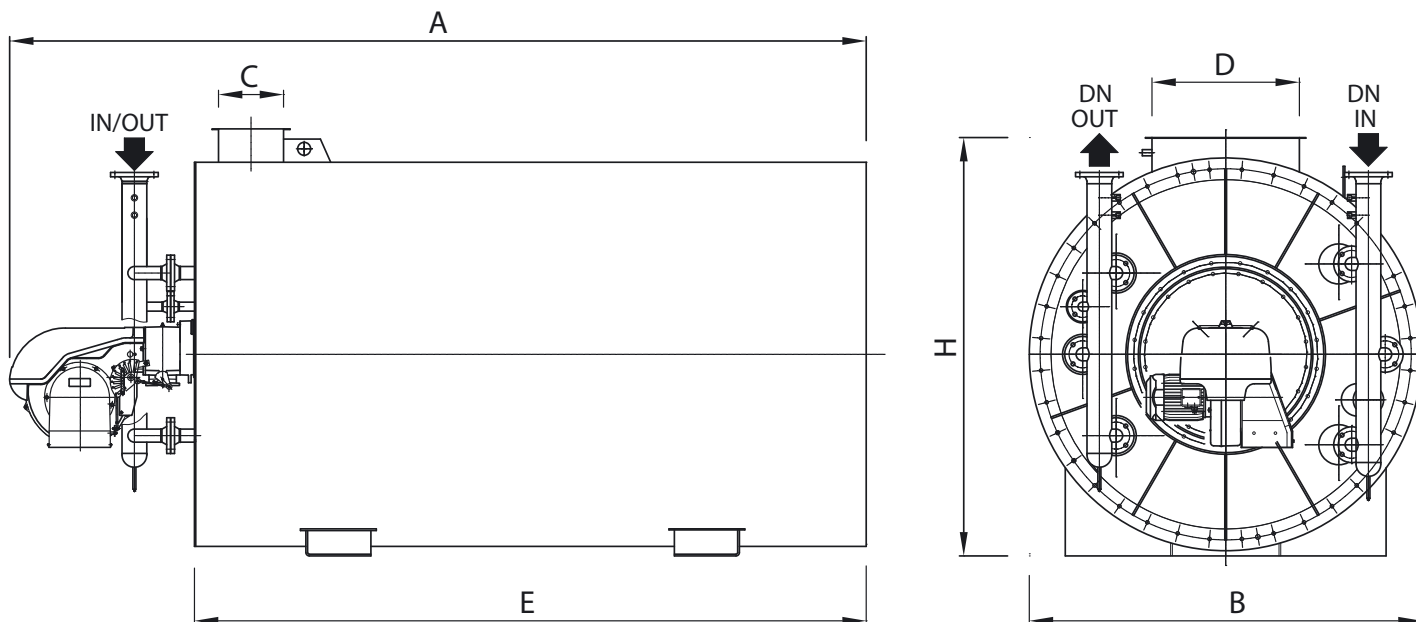
- collaudo interno nella nostra sala prove
- progetti ed assistenza per una corretta installazione
- avviamento impianto eseguito da nostri tecnici
- assistenza tecnica garantita in Italia ed all'estero.



**Babcock Wanson**  
Italiana  
Groupe ENIM

Babcock Wanson Italiana services:

- internal test run carried out in our test facility
- designs and assistance for a correct installation
- plant commissioning carried out by our technicians
- after sale assistance guaranteed in Italy and abroad



## Dati caratteristici - Characteristics

Tipo / Type	mod.	200	400	600	850	1000	1500	2000	2500	3000	
Potenza termica resa Net capacity	kCal/h	200.000	400.000	60.000	850.000	1.000.000	1.500.000	2.000.000	2.500.000	3.000.000	
	kW	233	465	698	988	1.163	1.744	2.326	2.907	3.488	
Peso a vuoto Empty weight	kg	850	1.110	1.520	2.400	2.640	4.100	4.800	6.030	7.350	
Contenuto olio Oil content	l	60	100	170	375	410	710	840	1.470	1.820	
ØT Olio ØT Oil	°C	40	40	40	40	40	40	40	40	40	
ØP Olio ØP Oil	bar	1,56	1,27	1,52	1,04	1,58	1,12	1,19	1,24	2,25	
Rendimento termico Thermal efficiency	%	86	86	86,2	86,5	86,5	86,5	86,5	86,7	86,7	
Attacchi olio In/Out oil	DN	32	65	80	100	100	100	125	150	150	
	PN	16	16	16	16	16	16	16	16	16	
Dimensioni Dimensions	A	mm	1920	2350	2570	3160	3160	3940	4270	4600	4910
	B	mm	1050	1160	1340	1640	1640	1860	2150	2480	2730
	C	mm	100	150	150	200	200	250	250	350	350
	D	mm	200	300	350	400	400	600	600	700	700
	E	mm	1340	1510	1730	2320	2320	3080	3070	3280	3590
	H	mm	1200	1310	1490	1590	1790	2010	2300	2630	2880

I dati sopraindicati non sono impegnativi e possono essere variati senza preavviso.  
The above mentioned data are not binding and can be changed without notice.

Sede:  
20040 - Cavenago Brianza (MI) - Via Roma, 147  
Tel: 02 95912.1 r.a. - Fax 02 95019252  
e-mail: [bwi@babcock-wanson.com](mailto:bwi@babcock-wanson.com)  
Web Site: [www.babcock-wanson.it](http://www.babcock-wanson.it)



**Babcock Wanson**  
Italiana  
Groupe ENIM