



# Caldiaie ad acqua surriscaldata, verticali serie TPC-AS.

Esecuzioni e verifiche in accordo con i regolamenti (execution and verification according to codes):  
I.S.P.E.S.L. - R.I.N.A. - Bureau Veritas - LLOYD'S REGISTER.  
Esecuzione conforme alla direttiva europea (execution conform to european directive): 97/23 CE (P.E.D.)

## Caldiaie ad acqua surriscaldata, verticali serie TPC-AS.

Corpo scaldante a serpentine concentriche; camera di combustione verticale ad inversione di fiamma, tre giri di fumi.

- Esecuzione monoblocco, con bruciatore, quadro comando ed apparecchiature di regolazione e sicurezza montate e cablate a bordo. Pronta per gli allacciamenti ai circuiti combustibile, fumi, elettrico, acqua.
- Bruciatori Babcock Wanson Italiana: atomizzazione meccanica, a vapore o pneumatica per combustibili liquidi; ad aria soffiata per combustibili gassosi; misti.
- Regolazioni: 2 fiamme e modulante.
- Gli organi di controllo sono posti ad altezza d'uomo.
- Emissioni in atmosfera in accordo alle norme italiane e comunitarie.
- Gettate refrattarie ridotte al minimo.
- Rendimento termico 90%, grazie alle grandi superfici di scambio ed al preriscaldamento dell'aria comburente. L'aria, spinta in una doppia intercapedine fra mantello esterno e camera di combustione, separata da uno schermo anti-irraggiamento, provvede inoltre ad un efficace isolamento del corpo caldaia.
- Gamma standard da 500.000 a 2.000.000 kCal/h. esonerabile dall'obbligo di conduzione con fuochista patentato.
- Modelli fino a 5.000.000 kCal/h. bollo 25 bar, temperatura acqua 220°C.
- Marcatura CE.



## Vertical boilers at superheated water, series TPC-AS.

Heating body at concentric coils; vertical, at flame reversing combustion chamber, three smoke passages.

- Monobloc execution, with burner, command board and regulation and safety equipments mounted and wired aboard. Ready for the connections to the fuel, smokes, electric, water circuits.
- Babcock Wanson Italiana burners: mechanical, at steam or pneumatic atomization for the liquid fuels; at blown air for gaseous fuels; mixed.
- Regulations: 2 stages and modulating.
- The control devices are placed at man-high.
- Emissions in atmosphere according to the Italian and European community codes and rules.
- Refractory jetties reduced at least.
- Thermal efficiency 90%, thanks to the big exchange surfaces and to the burning air preheating. The air, pushed in a double gap between external jacket and combustion chamber, separated by an anti-radiation shield, provides also for an efficient insulation of the boiler shell.
- Standard range from 500.000 to 2.000.000 kCal/h. those models can be exempted from the obligation of the presence of a licensed operator (Italy).
- Model with capacity up to 5.000.000 kCal/h. test pressure up to 25 bar and water temperature up to 220°C.
- CE marking.

I servizi Babcock Wanson Italiana:

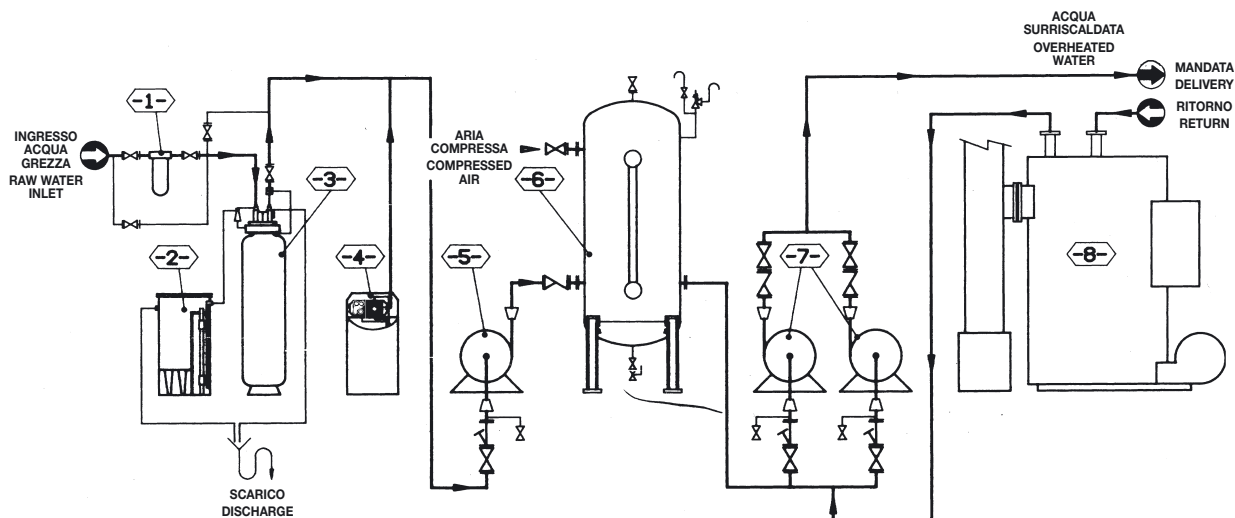
- collaudo interno nella nostra sala prove
- progetti ed assistenza per una corretta installazione
- avviamento impianto eseguito da nostri tecnici
- assistenza tecnica garantita in Italia ed all'estero.



**Babcock Wanson**  
Italiana  
Groupe ENIM

Babcock Wanson Italiana services:

- internal test run carried out in our test facility
- designs and assistance for a correct installation
- plant commissioning carried out by our technicians
- after sale assistance guaranteed in Italy and abroad



- |                             |                       |
|-----------------------------|-----------------------|
| -1- FILTRO A QUARZITE       | -1- QUARZITE FILTER   |
| -2- TINO SALE               | -2- SALT TANK         |
| -3- ADDOLCITORE             | -3- SOFTENER          |
| -4- GRUPPO DI DOSAGGIO      | -4- DOSING UNIT       |
| -5- POMPA DI REINTEGRO      | -5- REFILL PUMP       |
| -6- AUTOCLAVE DI ESPANSIONE | -6- EXPANSION VESSEL  |
| -7- POMPE DI CIRCOLAZIONE   | -7- CIRCULATING PUMPS |
| -8- CALDAIA (TPC-AS)        | -8- (TPC-AS) BOILER   |

## Dati caratteristici - Characteristics

TPC - AS	mod.	500	1000	1250	1500	2000
<b>Potenza termica resa Net capacity</b>	kCal/h. kw.	500.000 581	1.000.000 1163	1.250.000 1453	1.500.000 1744	2.000.000 2326
<b>Peso a vuoto Empty weight</b>	kg.	1200	2000	2800	3100	4400
<b>Contenuto acqua Water content</b>	l.	135	248	298	298	353
<b>Acqua circolata Circulated water</b>	m.c.h.	25	33	40	50	60
<b>ØT. acqua ØT. water</b>	°C.	20	30	30	30	33
<b>ØP. acqua ØP. water</b>	m.c.l.	10	10	8	12	17
<b>Max. temp. e pressione per esonero Max temp. and pressure for exemption</b>	°C bar	180 11,76	180 11,76	170 9,8	170 9,8	165 8,33
<b>Larghezza - width</b>	mm.	1025	1450	1555	1555	1900
<b>Lunghezza - Length</b>	mm.	1550	1780	2085	2085	2630
<b>Altezza - Height</b>	mm.	2025	2650	3275	3275	3275
<b>Attacco camino Chimney connection</b>	mm.	243x308	296x360	456x456	456x456	506x506
<b>Attacchi acqua In/out s.water</b>	DN. PN.	80 16	100 16	100 16	100 16	125 16

I dati sopraindicati non sono impegnativi e possono essere variati senza preavviso.  
The above mentioned data are not binding and can be changed without notice.

Sede:  
20040 - Cavenago Brianza (MI) - Via Roma, 147  
Tel: 02 95912.1 r.a. - Fax 02 95019252  
e-mail: bwi@babcock-wanson.com  
Web Site: www.babcock-wanson.it



**Babcock Wanson**  
Italiana  
Groupe ENIM